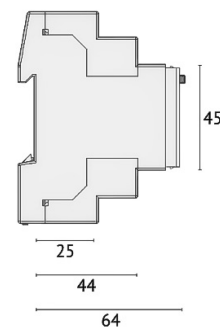
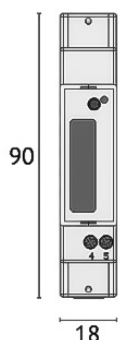




Basisdaten	
Artikelnummer	70143-1011



40A Einphasiger-Energiezähler mit eingebauter Kommunikation

- Zertifizierte MID Version
- Direktanschluss bis zu 40 A
- Vollständig bidirektionale 4-Quadranten-Messungen für alle Energien und Leistungen
- Für M-Bus-Kommunikation
- Hohe Zuverlässigkeit
- 1 DIN-Modul kompakte Größe
- Schnelle Installation
- S0-Ausgang für Energieimpulsabgabe
- LCD-Display mit 7 Hauptziffern

Technische Daten	
Hilfsspannung	von Messkreis $U_n \pm 20\%$
Verbrauch	1.5 VA, 1 W
Maße (BxHxT)	18 x 90 x 64 mm
Umgebungsbedingungen	Betrieb -25 - 55 °C Lagerung -40 - 75 °C Feuchtigkeit 0 - 80 RH
Montage	DIN-Schienen Montage
Elektrischer Anschluss	2-Leiter (Wechselstrom)
Anzeige	
Typ	LCD
Anzahl Stellen	7
IP Schutzklasse	IP51
Anschlüsse	
IP Schutzklasse	IP20
Messeingänge Leiterquerschnitt	1.5-6 mm ²
Tarifausgänge Leiterquerschnitt	0.14-2.5 mm ²
Tarifeingang	
Tarifeingang	Nein
Messtechnische LED	
Impulswertigkeit	5000 imp./kWh
Impulsdauer	4 ± 0.1 ms

Kommunikation

Normative Standards	EN1434-3
Schnittstellen	M-Bus
Protokolle	M-Bus
Belastungseinheit	1
Geschwindigkeit	300 - 9600

Messung

Wirkenergie Genauigkeit	Class B according to EN 50470-3
Blindenergie Genauigkeit	Class 2 according to IEC/EN 62053-23
Anlaufstrom	20 mA
Minimalstrom	250 mA
Übergangstrom	500 mA
Bemessungsstrom	0 - 40 A
Nennstrom	5 A
Frequenz	50 - 60 Hz

S0-Ausgang

Anzahl S0-Ausgänge	1
Maximaler Strom	27
Maximale Spannung	27 DC
Impulsausgang	1000 Imp./kWh
Impulsdauer An	100 ± 0.5 ms
Impulsdauer Aus	65 ± 2 ms