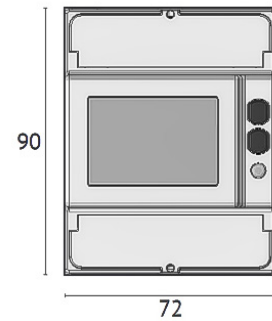
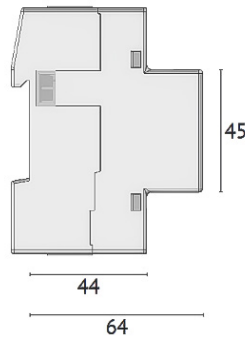




Basisdaten	
Artikelnummer	70143-1210



80A Dreiphasen-Energiezähler

- Zertifizierte MID Version
- Direktanschluss bis zu 80 A
- Vollständig bidirektionale Vier-Quadranten-Messungen für alle Energien und Leistungen
- Für 3- / 4-Leiter-Netze mit symmetrischer oder unsymmetrischer Last
- Klasse B gemäß EN 50470-3
- S0-Ausgang für Energieimpulsabgabe

Technische Daten	
Hilfsspannung	von Messkreis $U_n \pm 20\%$
Verbrauch	7.5 VA, 0.5 W
Maße (BxHxT)	72 x 90 x 64 mm
Umgebungsbedingungen	Betrieb -25 - 55 °C Lagerung -25 - 75 °C Feuchtigkeit 0 - 80 RH
Montage	DIN-Schienen Montage
Elektrischer Anschluss	3/4 Leiter
Anzeige	
Typ	LCD
Anzahl Stellen	8
IP Schutzklasse	IP51
Anschlüsse	
IP Schutzklasse	IP20
Messeingänge Leiterquerschnitt	1.5-35 mm ²
Tarifausgänge Leiterquerschnitt	0.14-2.5 mm ²
Tarifeingang	
Tarifeingang	Ja
Spannungsbereich Tarif 2	80 - 276 AC-DC
Messtechnische LED	
Impulswertigkeit	1000 imp./kWh
Impulsdauer	10 ± 2 ms

Messung	
Wirkenergie Genauigkeit	Class B according to EN 50470-3
Blindenergie Genauigkeit	Class 2 according to IEC/EN 62053-23
Anlaufstrom	20 mA
Minimalstrom	250 mA
Übergangstrom	500 mA
Bemessungsstrom	0 - 80 A
Nennstrom	5 A
Frequenz	50 - 60 Hz

S0-Ausgang	
Anzahl S0-Ausgänge	2
Maximaler Strom	100
Maximale Spannung	250 AC-DC
Impulsausgang	100 Imp./kWh
Impulsdauer An	50 ± 2 ms
Impulsdauer Aus	30 ± 2 ms